

Indicateurs Economiques Avancés (IEA)*

Niveau d'activité actuelle

50.3

Des résultats contrastés selon les secteurs

Perception d'évolution d'activité

à 3 mois

à 1 an

49.3

Une certaine réserve

60.3

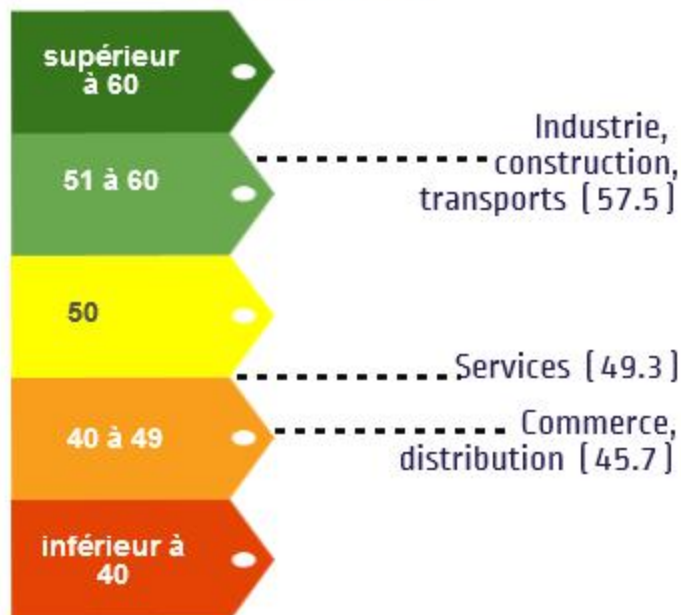
Des perspectives positives

Le baromètre CCSF Force Plus de l'automne 2014 indique une contraction depuis cet été pour les sociétés à capitaux suédois présentes en France. Ces sociétés sont également pessimistes à court terme [3 mois] mais demeurent cependant globalement positives sur leur perception d'évolution à moyen terme [12 mois]. Contrairement au précédent trimestre, c'est en région parisienne que l'on trouve les meilleurs résultats, alors qu'en régions la contraction apparaît beaucoup plus sévère.

IEA* par taille d'entreprise [chiffre d'affaires]



IEA* par secteur d'activité

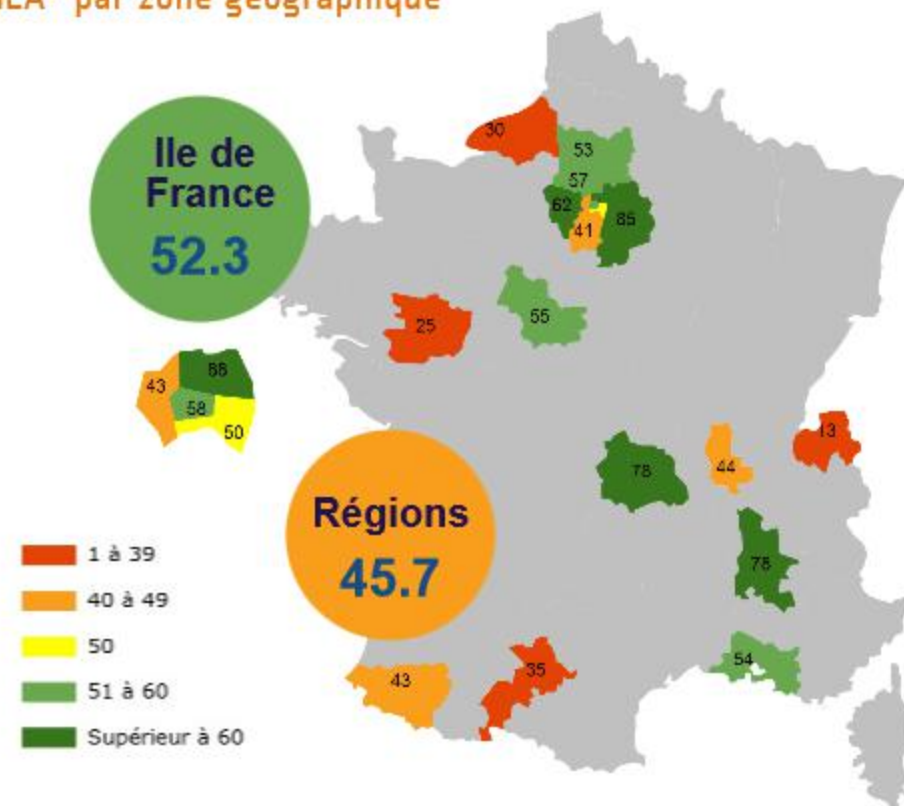


INFORMATIONS

50 correspond à la valeur médiane de l'IEA
période de collecte : du 20/10/14 au 04/11/14
population-mère : 1 125 sociétés
sociétés sollicitées : 777
nombre de répondants : 80 sociétés
données brutes

*méthodologie disponible sur www.forceplus.com

IEA* par zone géographique



Comparaison des résultats des baromètres été et automne

